

КОМИТЕТ ПО ЗЕМЕЛЬНЫМ РЕСУРСАМ, ГЕОДЕЗИИ И КАРТОГАФИИ
ПРИ СОВЕТЕ МИНИСТРОВ РЕСПУБЛИКИ БЕЛАРУСЬ

ТЕХНИЧЕСКИЙ ПАСПОРТ
на нежилое здание (сооружение)

составлен по состоянию на «20» 07 2005 г.

**БОБРУЙСКИЙ ФИЛИАЛ РУП «МОГИЛЁВСКОЕ АГЕНТСТВО
ПО ГОСУДАРСТВЕННОЙ РЕГИСТРАЦИИ И ЗЕМЕЛЬНОМУ КАДАСТРУ»**
(наименование организации по государственной регистрации)

Инвентарный

410/0-55687

склад погрузочная
(назначение здания (сооружения))

Населенный пункт г. Бобруйск

Улица пер. Циолковского

№ дома 26

№ корпуса _____

Отметки о произведенных обследованиях:

« _____ » 200 _____ г. «Изменений нет» _____ (подпись) _____ (Фамилия, Инициалы)

Уполномоченное должностное лицо _____ (подпись) _____ (Фамилия, Инициалы)

м.п.

« _____ » 200 _____ г. «Изменений нет» _____ (подпись) _____ (Фамилия, Инициалы)

Уполномоченное должностное лицо _____ (подпись) _____ (Фамилия, Инициалы)

м.п.

Подпись исполнителя 

1. Область Могилевская
2. Район _____
3. Сельсовет _____
4. Населенный пункт г. Бобруйск
5. Район в городе Ленинский
6. Улица пер. Циолковского, 26
7. Геокод _____
8. Номер квартала _____
9. Номер картограммы _____
10. Литер 65к

1. Общие сведения о нежилом здании (сооружении)

Таблица 1

1. Серия, тип проекта		9. Общая площадь жилых помещений (квартир), м ²	
2. Количество этажей, шт.	1	10. Жилая площадь, м ²	
3. Количество подземных этажей, шт.		11. Количество квартир, шт.	
4. Площадь застройки, м ²	98	12. Число жилых комнат, шт.	
5. Объем здания, м ³	407	13. Материал стен	кирп панели
6. Общая площадь здания, м ²	83	14. Год постройки	1980
7. Нормируемая площадь здания, м ²	83	15. Физический износ, %	30
8. Количество нежилых изолированных помещений, шт.			

2. Сведения о земельном участке

Таблица 2

Кадастровый номер земельного участка	Площадь земельного участка, га	Наименование документа, удостоверяющего право на земельный участок	Номер документа, удостоверяющего право на земельный участок
1	2	3	4

продолжение таблицы 2

Застроенная площадь земельного участка, м ²		
всего	под основным строением	под прочими строениями и сооружениями
5	6	7
98	98	

Подпись исполнителя



3. Распределение нежилых помещений и их площадей

Таблица 3

Площадь	Назначение	Административные помещения	Торговые помещения	Помещения здравоохранения	Складские помещения	Спортивные помещения	Образовательные, воспитательные, научные помещения	Коммунально-бытовые помещения	Культурно-просветительские помещения
1	2	3	4	5	6	7	8	9	
Нормируемая площадь, м ²									
Вспомогательная площадь, м ²					83				
Общая площадь здания, м ²					83				

продолжение таблицы 3

Помещения транспортного назначения (гаражи)	Во вспомогательных помещениях										Итого	
	10	11	12	13	14	15	16	17	18	19		20
												83
												83

4. Гостиницы, профилактории, санатории, дома отдыха, больницы, школы, детские сады и т.д.

Таблица 4

палат, спален	классов, аудиторий	номеров	в том числе				Количество мест		
			комнат для отдыха и игр	одноместные	двухместные	трехместные		четырёхместные и более	
1	2	3	4	5	6	7	8	9	10

Примечание. Наименование граф 11 – 19 таблицы 3 и наименование графы 5 таблицы 4 заполняется при составлении технического паспорта

Подпись исполнителя 

7. Техническое описание конструктивных элементов и инженерного оборудования

Таблица 7

№ п/п	Наименование конструктивных элементов и инженерного оборудования	Описание конструктивных элементов и инженерного оборудования (материал, конструкция, отделка и прочие)
1	2	3
1	Фундамент	бетонный
2	А. Наружные, внутренние капитальные стены	кирпичные, панели
	Б. Перегородки	кирпичные
3	Перекрытия	чердачные
		междуэтажные
		подвальные
4	Крыша	рубероид
5	Полы	бетон
6	Проемы	оконные
		дверные
7	Отделочные работы	наружная отделка: а) цоколя
		б) стен
		внутренняя отделка
8	Инженерное оборудование	отопление
		электроснабжение
		водопровод
		канализация
		горячее водоснабжение
		ванные (души)
		газоснабжение
		напольные электроплиты
		вентиляция
		радио
		телевидение
		телефон
		мусоропровод
лифты		
9	Прочие работы	

Подпись исполнителя



9. Экономические характеристики нежилого здания (сооружения)

Таблица 9

№ п/п	Вид стоимости	В ценах какого года определена стоимость	Дата определения	Сумма (руб.)
1	2	3	4	5
1	Первоначальная			
2	Восстановительно-оценочная			
3	Остаточно-оценочная			

10. Особые отметки

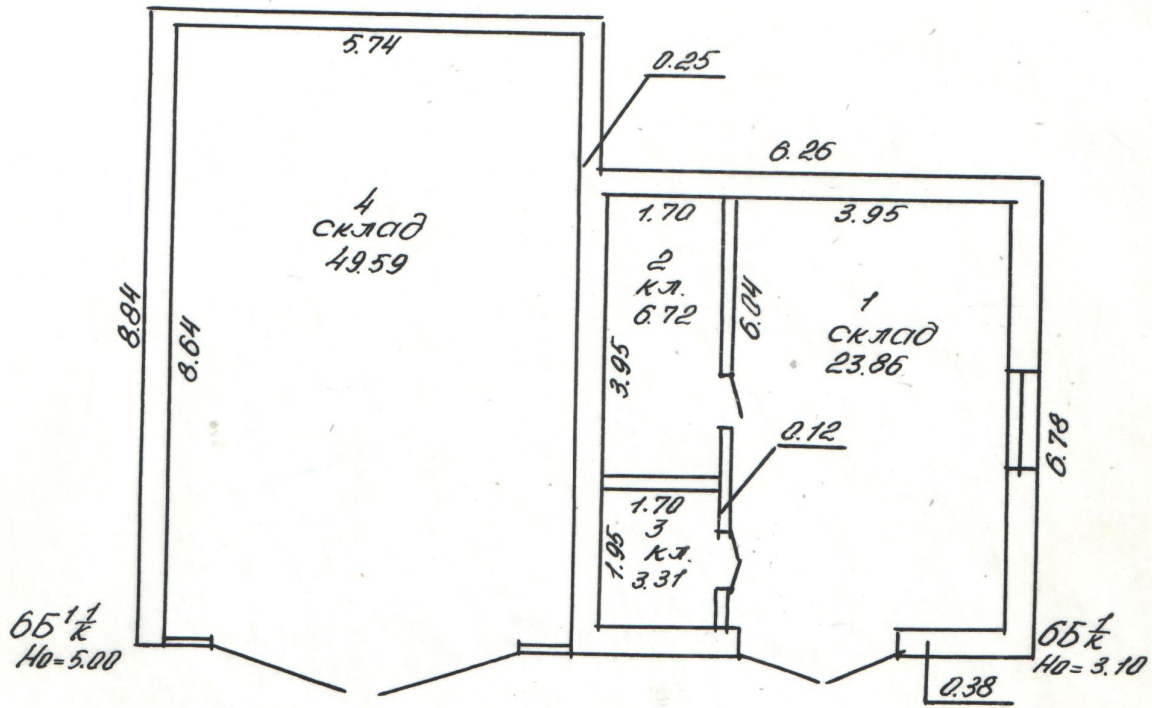
Приложение: 1. поэтажные планы на 1 листах
 2. План земельного участка на _____ листах

Паспорт составил: «15» 08 2005 г. [подпись] (Купцова)
 (подпись) (Фамилия, инициалы)

Паспорт проверил: «23» 08 2005 г. [подпись] (_____)
 (подпись) (Фамилия, инициалы)

Уполномоченное должностное лицо _____ (_____)
 (подпись) (Фамилия, инициалы)

М.п.



БЮРО ТЕХНИЧЕСКОЙ ИНВЕНТАРИЗАЦИИ

ул. пер. Цюлковского № 26

к-мн	квартал	участок	д. №
<u>51</u>	<u>287</u>		<u>65 1/2</u>
план	этажа	лист №	д. №
Составил			
Выдан	<u>10.06.98г</u>	<i>[Signature]</i>	
Пров			

РЕСПУБЛИКА БЕЛАРУСЬ
ЕДИНЫЙ ГОСУДАРСТВЕННЫЙ РЕГИСТР НЕДВИЖИМОГО
ИМУЩЕСТВА, ПРАВ НА НЕГО И СДЕЛОК С НИМ

Государственный комитет по имуществу Республики Беларусь
Республиканское унитарное предприятие "Могилевское агентство по
государственной регистрации и земельному кадастру"
Бобруйский филиал

**СВИДЕТЕЛЬСТВО (УДОСТОВЕРЕНИЕ) № 710/99-6514
О ГОСУДАРСТВЕННОЙ РЕГИСТРАЦИИ**

По заявлению № 45336/08:99 от 7 октября 2008 года
в отношении **капитального строения** с инвентарным номером
710/С-55687, расположенного по адресу: Могилевская обл., г.
Бобруйск, пер. Затонный, д.12а, площадь - 83.0 кв.м., назначение -
Склад погрузочастка, наименование - Склад погрузочастка

произведена государственная регистрация:

1. создания эксплуатируемого капитального строения;
2. возникновения права собственности на капитальное строение;
3. возникновения прав, ограничений (обременений) прав на капитальное строение (право хозяйственного ведения), правообладатель - юридическое лицо, резидент Республики Беларусь Республиканское транспортное унитарное предприятие "Белорусское речное пароходство".

Приложения: нет

Примечания: нет

Свидетельство составлено 9 октября 2008 года

Регистратор *Галузо Татьяна Никлаевна 99*

(подпись)



Дзяўчыны камітэт па маёмасці
Рэспублікі Беларусь
СПУБЛІКАНСКАЕ УНІТАРНАЕ
ПРАДПРЫЕМСТВА
МАГІЛЁўСКАЕ АГЕНЦТВА ПА
Дзяржаўнай рэгістрацыі і
ЗЕМЕЛЬНАМУ КАДАСТРУ»

Бабруйскі філіял
Пролетарская, 35, 213800 г.Бабруйск
Магілёўская вобл.
тэл./факс (8-0225) 52 06 85, e-mail: d710@nca.by



Государственный комитет по имуществу
Республики Беларусь
РЕСПУБЛИКАНСКОЕ УНИТАРНОЕ
ПРЕДПРИЯТИЕ
«МОГИЛЁўСКОЕ АГЕНЦТВО ПО
ГОСУДАРСТВЕННОЙ РЕГИСТРАЦИИ И
ЗЕМЕЛЬНОМУ КАДАСТРУ»

Бобруйский филиал
ул.Пролетарская, 35, 213800 г.Бобруйск
Могилевская обл.
тел./факс (8-0225) 52 06 85, e-mail: d710@nca.by

Регистратор *Соколов Кирилл Петрович*

Исходящий № Др от " 04 " 03 20 14 г.

Республиканское транспортное унитарное
предприятие "Белорусское речное пароходство",
Гомельская обл., Мозырский р-н, г.
Мозырь, ул. Советская, д.27А

УВЕДОМЛЕНИЕ

о внесении исправлений в документы единого государственного регистра недвижимого
имущества, прав на него и сделок с ним

Выдано: Республиканское транспортное унитарное предприятие "Белорусское речное
пароходство", в том, что по заявлению от 04.03.2014 № 8868/14:1237 внесены исправления в
документы единого государственного регистра недвижимого имущества, прав на него и
сделок с ним следующего содержания: адрес капитального строения с инв. № 710/С-55687
изменился и стал: Могилевская обл., г. Бобруйск, пер. Циолковского, д. 26 .

Регистратор



Соколов К.П.

Государственный комитет по имуществу Республики Беларусь
Республиканское унитарное предприятие "Могилевское агентство по государственной регистрации и
земельному кадастру"
РЕЕСТР АДРЕСОВ РЕСПУБЛИКИ БЕЛАРУСЬ

ВЫПИСКА

Сведения об адресе

Адрес объекта: 213826, Республика Беларусь, Могилевская обл., г. Бобруйск, пер. Циолковского,
26/3

Вид объекта: капитальное строение

Статус адреса: актуальный

Дата регистрации: 24.02.2014

Состояние адреса: Адрес не требует уточнения

Иные сведения об адресе объекта: инв. №710/С-55687

техник отдела технической инвентаризации
24.02.2014

КОПИЯ



О.О. Погудо

Государственный комитет по имуществу Республики Беларусь
Республиканское унитарное предприятие "Могилевское агентство по государственной регистрации и
земельному кадастру"
РЕЕСТР АДРЕСОВ РЕСПУБЛИКИ БЕЛАРУСЬ

ВЫПИСКА

Сведения об адресе

Адрес объекта: 213826, Республика Беларусь, Могилевская обл., г. Бобруйск, пер. Циолковского,
26/3

Вид объекта: капитальное строение

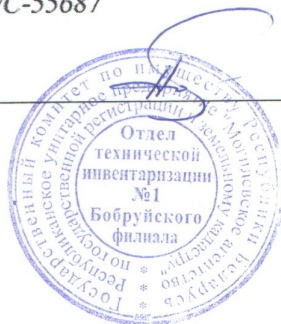
Статус адреса: актуальный

Дата регистрации: 24.02.2014

Состояние адреса: Адрес не требует уточнения

Иные сведения об адресе объекта: инв. №710/С-55687

техник отдела технической инвентаризации
24.02.2014



О.О. Погудо